



# RFID Inlay Reader

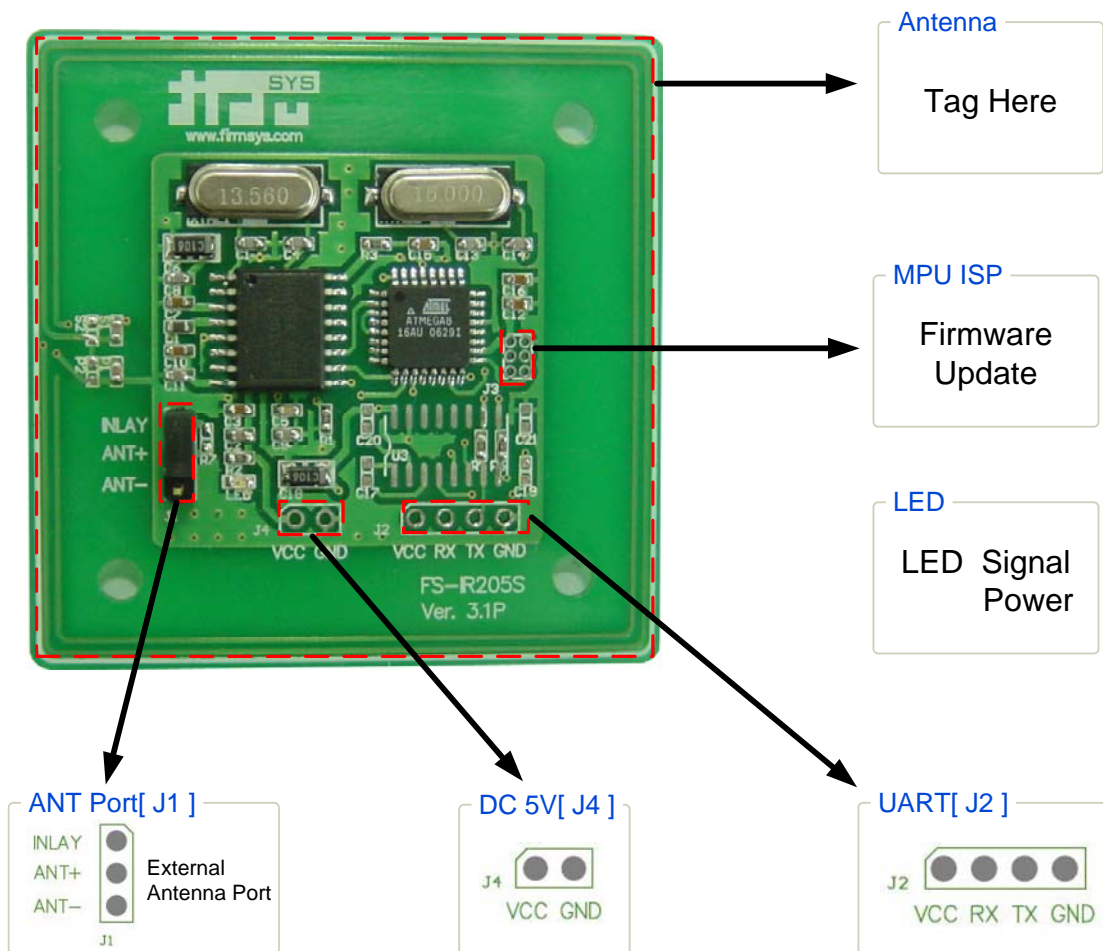
## [FS-IR205S]

ISO 15693 Read/Write  
&  
ISO 14443A Read Only

## 1. Specification

RF Frequency	13.56Mhz, FCC and CE Compliant
Power Supply	3.3V to 5V DC Operation
Supply Current	50mA @ 5V
Dimensions	54 x 54 x 5 mm
RF Data Rate	26kbps ISO15693-3, 106kbps ISO14443-A
Host Interface	UART / RS-232
Host Data Rate	Serial 9600 to 115200 baud rate
Antenna	50-ohm Internal antenna & external antenna connector
RF Power	100mW @ 5V
Read Range	85mm internal ant
FLASH MCU	Firmware updates = forward compatibility
Memory	256 bytes user data, 8k program memory
Visual Indicators	Optical - 1 LED
Anticollision	Support(1~8 tags)

## 2. Inlay Reader Board 구성



ANT port[ J1 ] 의 점퍼 설정으로 외부 안테나 사용 가능

인레이 사용: INLAY, ANT+ 연결

외부 안테나 사용 : ANT+, ANT- 연결

## 3. Inlay Reader Interface 변경

기본 설정인 UART(TTL)에서 RS-232로 통신 레벨을 변경할 수 있다.

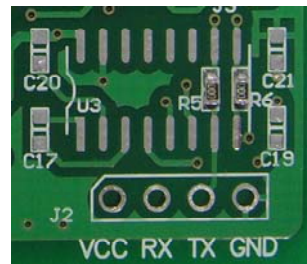
### 1. 부품 준비

RS-232 부품을 준비한다.

U3 : RS-232 [ SOIC 16 Package ]

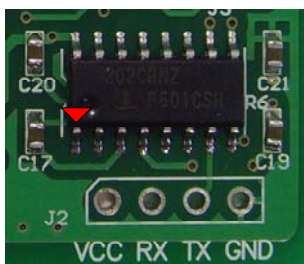
C17, C19, C20, C21 : 1uF [1608 Size]

### 2. 저항 제거



R5, R6의  
저항을  
제거한다.

### 3. 부품 조립



U3 : 극성 주의  
▼ 1번 핀

### 4. Test

FirmSYS Demo Program과  
연동 하여 테스트 한다.

## 4. Inlay Reader Dimensions

