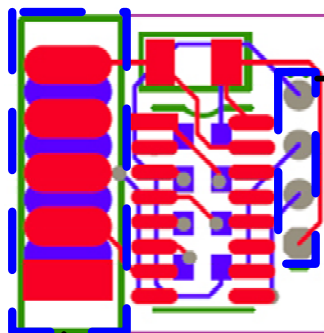


RS-232 Serial Board



RS-232 Serial Board는 PC상에서 DC 5V 레벨의 마이컴이나 LCD 등의 각종 제어기기를 테스트 하기 위하여 시리얼 통신 레벨을 $\pm 10V$ 에서 +5V 레벨로 변환하여 주는 편리한 인터페이스 보드 입니다.

[Board 구성]



케이블 연결

- GND
- TX
- RX
- VCC 순으로 연결

9Pin D-SUB Connector/FeMale



납땀용 D-SUB Connector

D-sub Hood(Case) 9Pin용



케이스 내부 내장